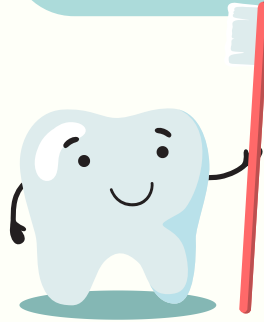




# Préservez la santé dentaire de votre enfant



## LA CARIE DU BIBERON



**Le sucre dans le lait attaque les dents !**

- Evitez de donner le biberon de lait la nuit.
- Nettoyez les dents de bébé dès l'apparition des premières dents avec une brosse à dent et un dentifrice adapté.

## SUCCION & PRONONCIATION



**La tétine et la succion du pouce peuvent déformer le palais et entraîner des problèmes de langage.**

- Limitez l'utilisation de la tétine et du pouce.
- Encouragez à arrêter ces habitudes avant 3 ans.

*Au delà de 1 an, votre enfant est prêt à ne plus téter. Aidez le à passer à la cuillère et au verre.*

## GRIGNOTAGE & DENTS

**Le grignotage fréquent favorise les caries !**



- Evitez les bonbons, biscuits, sodas.
- Privilégiez l'eau comme boisson.
- Evitez de manger entre les 4 repas principaux.

## POUR UN SOURIRE EN PLEINE SANTÉ

**Brossez les dents 2 fois par jour**

**Consultez un dentiste au moins 1 fois par an**

**Adoptez une alimentation équilibrée**



**BESOIN DE CONSEILS ? Parlez-en à la PMI ou à un professionnel de santé**